



# Bienvenue en Vallée d'Orlu,

Découvrez les Pyrénées en Version Originale





Réserve nationale de faune  
ORLÉ



## Une vallée aux multiples activités

Cet écrin de nature, niché au coeur des Vallées d'Ax vous propose un ensemble d'activités, d'hébergements et de restauration pour toute la famille.

Vous entrerez sur un territoire qui a su préserver son identité tant au niveau de son paysage, que de son patrimoine naturel ou culturel.

Un juste équilibre entre respect et développement durable de la montagne.

Marmotte, isard, aigle royal, vous aurez peut-être la chance de les observer dans la Réserve Nationale d'Orlu. Protégé depuis plus de 60 ans, ce territoire bénéficie d'une biodiversité exceptionnellement préservée.

Ce guide vous accompagne lors de votre séjour en Vallée d'Orlu, vous y trouverez l'essentiel des activités, hébergements et autres merveilles qui sont à y découvrir.

Contact / Renseignement touristique :  
[www.vallee-orlu.com](http://www.vallee-orlu.com)

Crédits Photos - Vallée d'Orlu





Les Forges d'Orlu alt 900 m

Poterie l'Atelier d'Léo

Azarot Forêt des Sons

Observatoire de la montagne  
Maison de la réserve

Alkobronch d'Orlu

La Maison  
des Loups

EDF  
Centrale  
hydroélectrique

Sommet de  
la Dent d'Orlu  
2 222 m

Fanguil alt 1 140 m

La Ferme aux Bœufs

Etang de  
Baxouillade  
1 912 m

Prairie d'en Gaudu  
1 400 m

GRP Tour des Pèrics

Etang d'en Beys  
1 970 m

Refuge  
d'en Beys

Etang de Naquilhes  
1 855 m

Etang des Peyrisses  
2 355 m

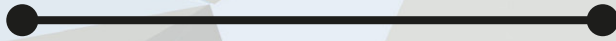
GR7  
GRP Tour des Pèrics

Lac d'Ayguelongue  
2 076 m





# SOMMAIRE





## LOISIRS ACTIFS

AKROBRANCH D'ORLU	p.
BUREAU DES GUIDES DES PYRENEES ARIE- GEOISES	p.
L'ECRIN DES CIMES	p.
LA FERME AUX ANES	p.



## CULTURE ET NATURE

OBSERVATOIRE DE LA MONTAGNE CENTRALE HYDROELECTRIQUE	p.
ATELIER D'LEO - POTERIE	p.
MAISON DES LOUPS	p.
FORET DES SONS D'AZARET	p.



## HEBERGEMENTS ET RESTAURATION

AUX FORGES D'ORLU	p.
REFUGE D'EN BEYS	p.
RELAIS MONTAGNARD	p.
LES IOULES	p.
GITES D'ORGEIX	p.
CENTRE LES TILLEULS	p.



## EN PLUS EN VALLEE D'ORLU

IDEES BALADES	p.
LA RESERVE NATIONALE D'ORLU	p.
L'ESCALADE	p.

# AKROBRANCH D'ORLU

Nature, aventure, oxygéné et vitaminé...

Le plus grand Parc de loisirs aventure d'Ariège vous accueille pour une immersion en pleine nature dans un cadre naturel grandiose.

12 parcours, 200 ateliers, un bol d'air pur à l'entrée de la Réserve Nationale de Faune Sauvage d'Orlu!



Acrobranche + Viaferrata

Pour tous niveaux: familles, enfants, sportifs, aventuriers,... dès 2 ans.

Les parcours sont équipés d'une ligne de vie continue 100 % sécurisé.

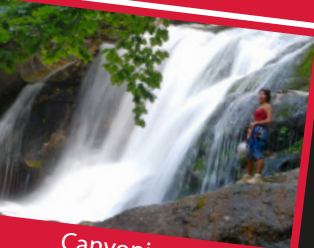


Paintball

De 8 à 30 personnes sur réservation

A partir de 12 ans

évoluer par équipe, dans un milieu de montagne ou tous types de parties sont possibles.



Canyoning

De 4 à 8 personnes sur réservation

A partir de 14 ans

Une descente ludique et tonique. à travers le Canyon d'Orlu

## CONTACT

Les Forges d'Orlu

09110 Orlu

Tel. 05 61 05 97 33

contact@acrobranche-ariege.com

www.acrobranche-ariege.fr

## HORAIRE

Parc Ouvert au public les week-ends et vacances scolaires de 11h à 17h et les vacances d'été de 10h à 19h (réservation conseillé)

D'avril à novembre, nous accueillons les groupes sur réservation en dehors des jours d'ouverture au public.



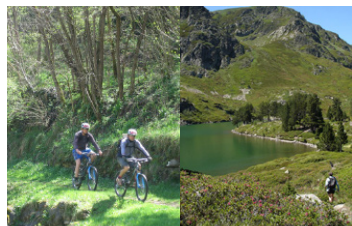
# BUREAU DES GUIDES

Specialiste de vos activites ete et hiver en montagne...

Des spécialistes qui vous accompagnent et vous font découvrir tout type d'activités en montagne. Ce bureau est une combinaison d'individualités à forte personnalité mais à l'esprit de cordée!

CONFIANCE – RESPECT – SOLIDARITE – INNOVATION

## ETE



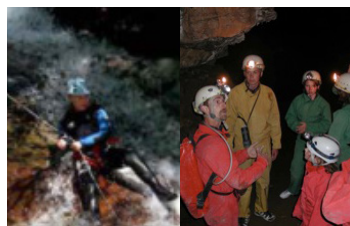
VTT

Randonnée



Escalade

Via ferrata



Canyoning

Spéléologie

• • •

## HIVER



Alpinisme, cascade de glace



Ski de randonnée, Hors-pistes



VTT et Fatbike sur Neige

• • •

## CONTACT

Gare du téléporté Camp de Granou  
09110 Ax les Thermes  
Tel. 05 61 01 90 62  
infos@guides-ariege.com  
www.guide-ariege.com

## HORAIRE

Ouvert toute l'année  
Fermé les jours fériés  
Lundi, Mardi, Jeudi, Vendredi  
9h – 12h / 13h – 17h

# ECRIN DES CIMES

## Une ferme équestre pas comme les autres...

Entre montagne et rivière, les chevaux et poneys y vivent libres, en troupeaux, sans fers ni mors, sur des dizaines d'hectares. Un petit monde à part, qui ouvre grand ses portes à tous ceux qui, comme nous, veulent mieux comprendre les chevaux pour mieux les aimer ...



Se balader

Se balader en famille avec un shetland, pique-nique ou bivouac avec les grands poneys, balade d'initiation aux randonnées,...

Cours collectifs et particuliers, animations, et surtout une formidable recherche, à travers l'équitation, d'une meilleure connaissance de soi, dans la compréhension de l'autre.



Apprendre

Laser game à poneys pour les enfants et à cheval pour les plus grands. En option, une vidéo de 3 minutes, en musique, de votre passage chez nous.



Vidéos + jeux

## CONTACT

L'écrin des Cimes  
09110 Orgeix  
Tel. 06 08 52 32 29  
[www.equitationbienveillante.com](http://www.equitationbienveillante.com)

## HORAIRE

Le centre est ouvert de 9h30 (10h en hiver) à 12h30 et de 14h30 à 18h (17h en hiver)  
Fermé le lundi et mardi (hors vacances) sauf demande spéciales (groupes, randonnées journées,...)  
Réservation obligatoire

# LA FERME AUX ANES

## Amoureux des ânes et de la randonnée...

Montagnes sauvages ou tranquille plateau, toujours en compagnie de votre doux compagnon aux grandes oreilles, vous trouverez ici la rando de vos rêves.

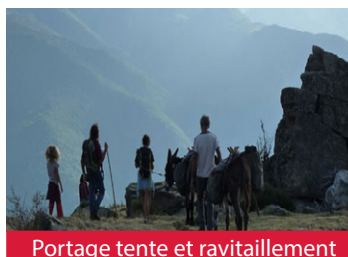
La réussite de la randonnée, c'est bien sûr le pays, le paysage, la compagnie des ânes... pour tout ça, nous sommes confiants.

### Une journée en famille



... avec un âne

### Séjours rando-ânes



Portage tente et ravitaillement

### Mener un âne



... c'est si facile

### Rando à la journée en montagne



Portage de bagages et enfants

## CONTACT

Route des Corniches  
09250 UNAC  
Tel. 33 (0)6 85 34 20 22  
[www.la-ferme-aux-anes.com](http://www.la-ferme-aux-anes.com)

## HORAIRE

Nous proposons en toute saison des randonnées de 1 à 3 jours. Quelque soit la période à laquelle vous avez choisi de randonner, nous vous renseignerons sur les itinéraires possibles.

# OBSERVATOIRE DE LA MONTAGNE

## Nous avons fait de la nature notre métier...

Les guides nature de l'Observatoire de la montagne vous proposent de découvrir la Réserve d'Orlu à travers des balades, de l'observation d'animaux sauvages, des animations pour enfants et des visites uniques en Ariège tel que la centrale hydroélectrique EDF d'Orlu et le musée de la montagne.



Nos guides de la réserve sont à la fois des accompagnateurs en montagne, des animateurs nature et des experts de la faune et de la flore.

## CONTACT

Les Forges d'Orlu  
09110 Orлу  
Tel. 05 61 03 06 06  
observatoire.montagne@gmail.com  
www.observatoire-montagne.com

## HORAIRE

Du lundi au vendredi de 10 h à 19 h, sauf le samedi et le dimanche de 14 h à 19 h  
(Juillet, Aout)  
Du mercredi au vendredi de 10 h à 13 h et de 16 h à 18 h, le samedi et le dimanche de 14 h à 18 h.

Ouverture sur réservation pour les groupes



# CENTRALE HYDROELECTRIQUE

## Une visite unique en Ariège...

Gratuite et guidée, elle permet de pénétrer dans un site industriel d'EDF, l'une des centrales les plus puissantes du département.

(maquettes, modules interactifs, films, carnet de l'explorateur pour les enfants).

C'est un lieu unique dans les Pyrénées, aux forges d'Orlu, pour découvrir la vie en montagne.



## CONTACT

Les Forges d'Orlu  
09110 Orлу

Tel. 05 61 03 06 06

[observatoire.montagne@gmail.com](mailto:observatoire.montagne@gmail.com)

[www.observatoire-montagne.com](http://www.observatoire-montagne.com)

## HORAIRE

Du lundi au vendredi de 10 h à 19 h, sauf le samedi et le dimanche de 14 h à 19 h

(Juillet, Aout)

Du mercredi au vendredi de 10 h à 13 h et de 16 h à 18 h, le samedi et le dimanche de 14 h à 18 h.

Uniquement sur inscription

# ATELIER D'LEO - POTERIE

## Un lieu de production artisanale...

Un petit atelier au milieu des montagnes et des cascades à l'ambiance détendue et conviviale.

Atelier/boutique de poteries artisanales, stages et initiations pour adultes et enfants.



Toutes les pièces sont tournées, décorées, émaillées et cuites à l'atelier.  
La production est à base de grès de Saint Amand et de minéraux naturels.



## CONTACT

Les Forges d'Orlu  
09110 Orлу  
Tel. 06 76 00 37 18  
riquierleonor@hotmail.com  
www.poterie-ariege-pyrenees.com

## HORAIRE

Entrée libre  
Atelier/boutique ouvert au public  
du lundi au vendredi (Juillet, Aout)  
Le reste de l'année, ouvert à la demande  
Tous les cours sont sur réservation.



# LA MAISON DES LOUPS

Leur vraie nature est ici...

Le parc de La Maison des Loups, d'une superficie de 7 hectares, vous permet de découvrir les loups sous un angle nouveau. Il accueille chaque année plus de 40.000 visiteurs.

Sentiers thématiques, tunnel de vision, nourrissage des loups, ateliers, ferme de Mr Seguin.



Venez rencontrer plusieurs sous-espèces de loups évoluant en semi-liberté dans de vastes enclos, et ce dans un environnement naturel exceptionnel.

## CONTACT

Les Forges d'Orlu  
09110 Orлу  
Tel. 05 61 64 02 66  
maisondesloups@wanadoo.fr  
www.maisondesloups.com

## HORAIRE

Avril-mai-juin : ouvert de 10h à 17h30  
(sauf lundi et mercredi)

Juillet-août : ouvert tous les jours de 10h à 19h,  
nourrissage des meutes à 12h, 15h30 et 17h30

Septembre-octobre :  
ouvert de 11h à 17h du jeudi au dimanche.  
Nourrissage des meutes à 12h et 16h

# FORET DES SONS - AZARET

## Surprenantes et poétiques mécaniques sonores...

Au pays d'Azaret, petits et grands peuvent :

S'amuser dans la nature avec de drôles de machines à faire des sons, découvrir un inventaire des sites Ariégeois où il est bon d'ouvrir tout grand ses oreilles, trouver des infos sur les sons et bien d'autres choses...

Sentier ludique et pédagogique d'1 km jalonné d'une quarantaine de machines sonores en pleine nature.



## CONTACT

Les Forges d'Orlu  
09110 Orlu  
Tel. 05 34 14 65 70  
azaret.foret.sons@hotmail.fr  
www.sentier-azaret.com

## HORAIRE

Avril-mai-juin : ouvert de 10h à 17h (week-ends, jours fériés, vacances scolaires)  
Juillet-août : ouvert tous les jours de 10h à 19h  
Septembre : de 11h à 17h (sauf lundis et mardis)  
octobre-novembre : ouvert de 11h à 16h30 (week-ends, jours fériés, vacances scolaires)  
Autres jours, ouvert sur réservation.



# La dent d'Orlu

2222 mètres



# AUX FORGES D'ORLU

## BISTROT DES FORGES Nature et terroir...

Sur notre terrasse face au torrent et à la grande cascade des Gnioles, venez déguster notre cuisine maison à base de produits frais locaux.



Viande du pays et légumes à la plancha  
Salades de saison  
Tapas maison  
Bar, snacking, frites maison  
Produits du terroir

## MAISON DES LOUPS Restaurant, bar...

blabla sur le restaurant de la maison des Loups  
blabla sur le restaurant de la maison des Loups



## CONTACT

Les Forges d'Orlu  
09110 Orлу  
Bistrot des Forges: 05 61 05 97 33  
Maison des Loups: 05 61 64 02 66

## HORAIRE

Ouvert en journée,  
les jours d'ouverture des parcs.  
Réservation fortement conseillée



# REFUGE D'EN BEYS

## Ses lacs, son refuge...

Situé au coeur de la Réserve Nationale de Faune Sauvage d'Orlu, à 1970 m d'altitude, le refuge d'En Beys jouit d'une position particulièrement favorable pour la découverte d'une partie de la Haute-Ariège. C'est la diversité des paysages qui caractérise cette «frontière» entre l'Ariège aux vallées profondes et l'altiplane des Pyrénées Orientales.



Refuge de Montagne à 3h de marche.  
Repas du soir, nuit et petit déjeuner.  
Restauration du midi.

Le refuge possède 70 places divisées en 4 dortoirs sous divisés  
en 7 zones de couchages.



## CONTACT

Refuge d'en Beys  
Tel. 05 61 64 24 24  
info@refuge-enbeys.com  
www.refuge-enbeys.com

## HORAIRE

Ouvert du dernier week-end de mai au  
dernier week-end de septembre sans  
interruption.  
Ouvert sur réservation en mai et octobre.

# RELAIS MONTAGNARD

## Gîtes et restaurant étapes ...

Si vous êtes randonneur, promeneur, skieur, rêveur, amateur de détente et de nature, le Relais Montagnard sera pour vous un lieu parfait pour passer une nuit, un week-end ou un long séjour, en chambre privée ou en dortoir.



Capacité d'accueil  
de 32 places

Le relais Montagnard  
c'est aussi un restaurant!

Une pause culinaire en pleine nature...  
rien de mieux pour faire le plein d'énergie!



Le bar et restaurant vous accueille toute l'année,  
pour les petits déjeuners, déjeuner et diner.

## CONTACT

2 route des Forges  
09110 Orлу  
Tel. 05 34 14 02 94  
[www.le-relais-montagnard.com](http://www.le-relais-montagnard.com)

## HORAIRE

1er juillet - 31 août :  
Tous les jours de 8h à 22h  
Reste de l'année :  
tous les jours sauf dimanche soir et lundi  
Fermeture le mois de novembre



# LES IOULES

Des hébergements au coeur d'une vallée préservée...

## LE CAMPING

Petit camping de montagne de 100 emplacements classé 3\*\*\* situé à 840 mètres d'altitude sur un site de 8000 m<sup>2</sup> calme et ombragé.

A deux pas du village d'Orlu, vous bénéficiez de nombreux services : piscine, tennis, laverie, épicerie...



## LES CHALETS

Les chalets sont un pied à terre idéal pour découvrir les Vallées d'Ax, ses montagnes et ses paysages sauvages.

Vous trouverez ici des chalets 4 ou 6 places tout confort avec une vue sublime sur la fameuse Dent d'Orlu.



## CONTACT

09110 Orлу  
Camping: 05 61 64 30 09  
Chalets: 05 61 64 21 70  
camping-chalet@vallee-orlu.com  
www.camping-chalets-orlu.com

## HORAIRE

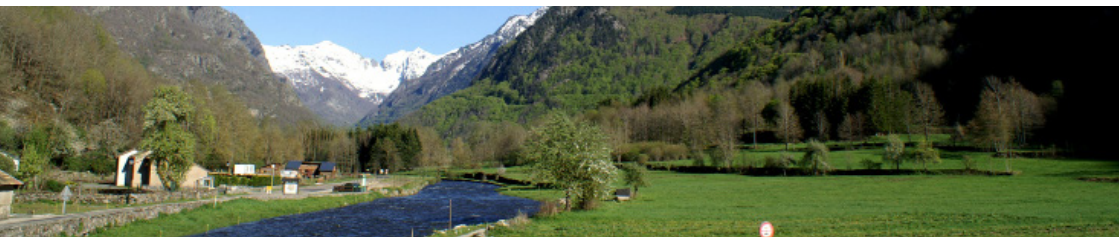
Ouvert toute l'année, nous vous proposons 100 emplacements adaptés selon vos envies : tente, caravane, mobile-home, camping-car, caravaneige... et des chalets!

# GITES D'ORGEIX

## Des gîtes au coeur d'un village authentique...

Les gîtes sont conçus pour recevoir 2 à 6 personnes , soit de type challet indépendant, soit maison de village, idéalement situés pour faire des randonnées et découvrir différentes activités liées à la nature.

Tous nos gîtes sont agréés Gîte de France ou Clévacances



Ils disposent d'une grande pièce à vivre avec coin cuisine, salle à manger, et pour certains une cheminée.

Salle d'eau et wc indépendant.

Tous les gîtes sont équipés d'un lave-linge, télévision , four et plaque de cuisson, micro-onde, réfrigérateur et petits électroménagers (grille-pain , cafetière... ).

A l'extérieur, salon de jardin , barbecue et local pour ranger tout le matériel de sport (ski, luge, ... )



## CONTACT

Place de la mairie  
09110 Orgeix  
Tel. 05 61 64 20 08  
mairie.orgeix@wanadoo.fr

## HORAIRE

Les gîtes sont proposés à la location  
toute l'année!  
Sur réservation!

# CENTRE LES TILLEULS

## Hébergeur et concepteur de séjours groupes...



Les Tilleuls est un centre d'hébergement spécialisé dans l'accueil de groupes, de classes de découvertes et de séjours jeunesse.

Le centre surplombe la ville thermale d'Ax les Thermes, et est à proximité du centre ville et des télécabines.

Le centre dispose de 96 lits répartis en 16 chambres de 6 lits.

Chaque chambre dispose de sanitaires complets (douche, lavabo et toilette).



Au rez de chaussée, trois réfectoires permettent de prendre les repas confectionnés sur place.

Notre centre dispose d'équipements de loisirs, tennis de table, billard, baby foot, et de 5 salles d'activités.

## CONTACT

Rocher de la Vierge  
09110 Ax les Thermes  
Tel-05 61 64 37 58  
les.tilleuls.axlesthermes@wanadoo.fr  
www.tilleuls-pyrenees.fr

## HORAIRE

Ouvert toute l'année  
Sur réservation  
Week-end, semaine, quelques jours,  
colonies, ...



# LA RESERVE NATIONALE

## Observer, respecter, protéger...

Situé aux confins des Pyrénées ariégeoises et catalanes, la Réserve d'Orlu a été créée en 1943. Elle recouvre aujourd'hui un territoire d'environ 4 250 hectares de haute montagne (950 - 2765 metres). L'ONCFS gère la réserve depuis 1974 notamment par des programmes d'études scientifiques et des actions de conservation concernant la faune sauvage et ses habitats.



N'hésitez pas à vous arrêter à la Maison de la réserve d'Orlu, dans l'Observatoire de la montagne, pour tous renseignements.

Profitez d'une montagne naturelle et préservée... Admirez les isards qui parcourent les pentes raides de la réserve nationale d'Orlu, écoutez les marmottes siffler. Levez les yeux, dans le ciel planent, les aigles royaux, les grands vautours fauves et peut être aurez vous la chance d'apercevoir le rare Gypaète barbu ?

# L'ESCALADE A ORLU

Des sites unique, en accès libre ...

Situé à 10 minutes à pied du village d'Orlu, le secteur d'escalade de bloc de 'LA COUR DES MIRACLES' se trouve au coeur de la forêt, en bordure de la rivière Oriège.



Envie d'évoluez en forêt dans un cadre idyllique ?

La variété et qualité des passages et voies d'Orlu vous permettre d'en profiter et ce quelque soit votre niveau.

En famille ou entre amis, le pied des blocs et les environs ombragés vous permettent de passer un agréable moment.

L'escalade à Orlu c'est aussi...

Les grandes voies de  
la Dent d'Orlu !

Un site naturel remarquable  
Son sommet culmine  
à 2222 metres.

Une escalade dans une  
ambiance unique, qui vous permet  
d'évoluer sur 4 secteurs  
avec plus de 50 grandes voies  
qui composent son sommet.





# IDEES BALADES

## La rive de l'Oriège

Départ : la balade peut démarrer de plusieurs parkings: l'église d'Orgeix, le Relais Montagnard, l'aire des blocs d'Orlu, ou les Forges d'Orlu.

Niveau : très facile, sentier et piste le long de la rivière.

Temps estimé : 5km pour 2h.

Dénivelé : environ 100m.



## La fraîcheur des cascades



Départ : parking des forges d'Orlu, 3km après le village d'Orlu.

Niveau : facile et ombragé, sur sentier et piste balisée

Distance : aller/retour par sentier de 6km maximum. (nous déconseillons le retour par la route)

Temps estimé : 3km A/R pour 1h30, 4km A/R pour 2h ou 6km A/R pour 2h30.

Dénivelé positif : 250m.



## La prairie des Marmottes

Départ : Parking du Fanguil. Aux forges d'Orlu tourner à gauche direction la Réserve d'Orlu puis rouler 3km (parking payant en Juillet/Août, 2,5€/véhicule).

Niveau : facile, sur piste balisée.

Temps estimé : 3h A/R.

Distance : 8km A/R (retour par le même sentier).

Dénivelé positif : 300m.

Balade déconseillée au moins de 5 ans (difficulté distance de 8km)



## La Porteille d'Orgeix



Départ : village d'Orgeix, se garer au parking de l'église.

Niveau : moyen, sentier étroit, parfois raide et rocailleux.

Temps estimé : 1h30 A/R depuis Orgeix.

Distance : 3,5 km A/R depuis Orgeix.

Dénivelé positif : 300m.

# A très vite, en Vallée d'Orlu



Contact / Renseignement touristique :

05 61 64 21 70

[vallee-orlu@gmail.com](mailto:vallee-orlu@gmail.com)

[www.vallee-orlu.com](http://www.vallee-orlu.com)

Crédits Photos - Vallée d'Orlu